

e-Gro Q1-update Handleiding

Meer informatie: egro.support@grodan.com



e-Gro Q1-update:

Geoptimaliseerde irrigatiestrategieën inclusief nieuwe 'look en feel' van de module Omstandigheden

We hopen dat de eerste opbrengsten van het seizoen naar tevredenheid waren en dat het invoeren van de oogstplanning in e-Gro soepel verloopt. Voor een optimale teeltstrategie is het verzamelen en analyseren van gegevens belangrijker dan ooit. Daarom ondersteunen we u met updates, zodat u voortdurend uw gewasprestaties kunt blijven verbeteren. De nieuwe e-Gro-update is vanaf vandaag beschikbaar.

Aan de basis van deze update liggen de meest recente trends inzake de gebruikerservaringen die door onze UX-leiding-gevende Eloy Harst zijn verzameld en feedback van telers zoals u. De verbeterde manier waarop de data, inzichten en adviezen worden gegenereerd en weergegeven ondersteunt u bij het optimaliseren van uw teeltstrategie. Wanneer u sneller en makkelijker uw klimaat- en wortelzonegegevens in kunt zien in combinatie met uw oogstprognose en gewasgroei, kunt u de gegevens sneller analyseren, bespaart u tijd en teelt u duurzamer.

Paulina Florax
Product Marketing Manager

Ralf Voncken
Product Owner e-Gro



Wat is er nieuw?

- Een nieuw prognosemodel voor de WG-afname (bèta);
- Nieuw ontwerp voor de module Omstandigheden;
- Nieuwe irrigatieweergaven in de module Omstandigheden;
- Verbeterd YieldForecaster-model

Een nieuw model om de WG-afname te voorspellen voor een optimale irrigatiestrategie P3

Nieuwe 'look en feel' van de module Omstandigheden P5

Nieuwe irrigatieweergaven voor een verbeterde wortelzone-analyse P7

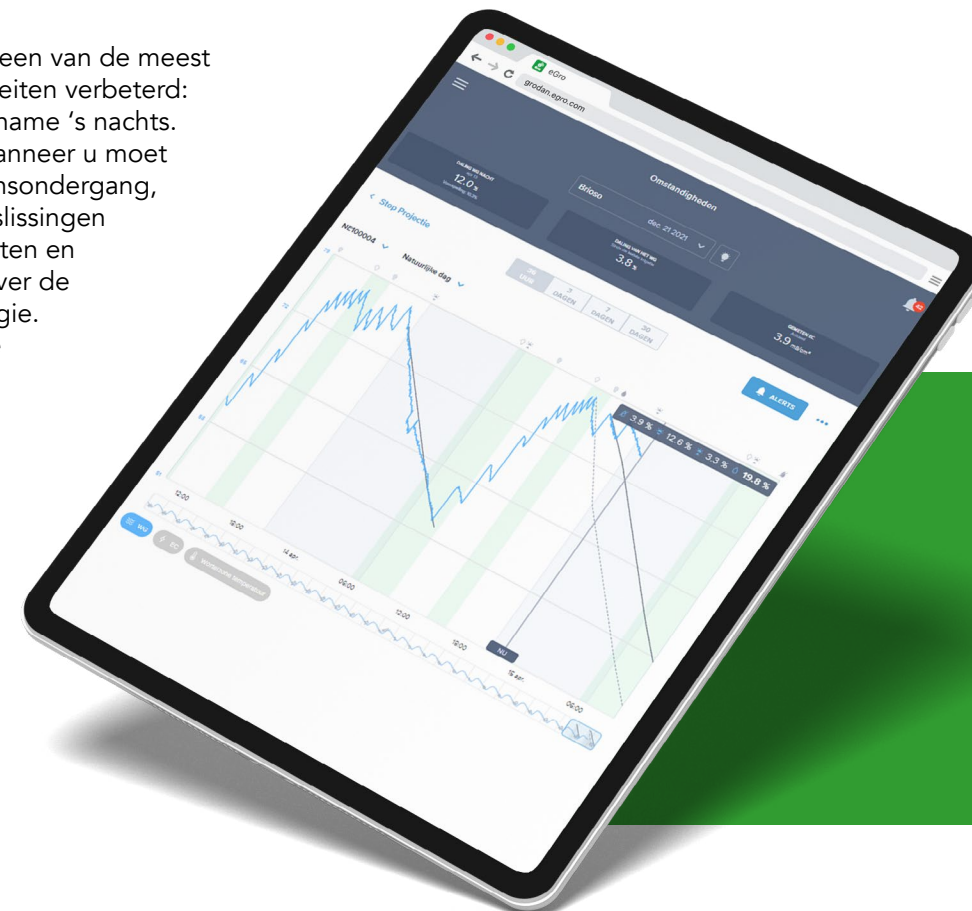
Verbeterde model van de e-Gro-YieldForecaster P8

Wat komt er nog meer? P9

1

Een nieuw model om de WG-afname te voorspellen voor een optimale irrigatiestrategie

Voor deze update hebben we een van de meest unieke en geliefde functionaliteiten verbeterd: de prognose inzake de WG-afname 's nachts. Hiermee kunt u voorspellen wanneer u moet stoppen met irrigeren voor zonsopgang, kunt u meer datagedreven beslissingen nemen inzake irrigatie-activiteiten en krijgt u een grotere controle over de uitkomst van uw irrigatiestrategie. Indien u deze tool op de juiste manier gebruikt, draagt deze verbetering bij aan een efficiënter watergebruik en een duurzamere teelt.



Wat is er nieuw?

Voor de functionaliteit wordt een nieuw (AI-gedreven) berekeningsmodel gebruikt. In de nu beschikbare 'klassieke' versie wordt gebruikgemaakt van een wiskundige berekening, terwijl in de **nieuwe bètaversie** de berekeningen op basis van Machine Learning worden gegenereerd. **Opmerking:** In de komende periode gaan we samen met onze gebruikers onderzoeken hoe het bètamodel presteert voor verdere optimalisatie. Via onze klantenservice houden we u op de hoogte over deze ontwikkelingen. Dankzij het model krijgt u meer controle over uw irrigatiestrategie en wordt er een nauwkeuriger advies gegenereerd betreffende het potentiële watergehalte gedurende specifieke perioden, op basis van historische en verwachte parameters.

Hoe werkt het?

We vinden uw voorkeuren belangrijk en weten dat iedere teler het e-Gro-platform op een andere manier gebruikt. Om die reden geven we onze gebruikers de keuze om wel of niet over te stappen op het nieuwe model (de klassieke versie staat standaard ingesteld). Zo werkt dat:

- 1 - Ga op de pagina Omstandigheden naar Grafiekvorkeuren.
- 2 - Selecteer hier 'Klassiek' of 'Geavanceerd - Bèta'.
- 3 - Daar hebt u ook de mogelijkheid om 'Standaard WG-afnamedoel' of 'Aangepast WG-afnamedoel' te selecteren, waarmee u aangepaste doelen kunt instellen tot op 1 decimaal en 30%.
- 4 - De grafiek wordt op basis van uw voorkeur weergegeven.
- 5 - De klassieke module toont drie lijnen op basis van de laatste drie gedetecteerde irrigatiebeurten, en de geavanceerde bèta-versie toont slechts één prognoselijijn op basis van de gemiddelde trend gedurende drie dagen.
- 6 - Hierdoor reageert het systeem sneller, doordat de gegevens worden getoond vanaf de eerste gedetecteerde irrigatiebeurt na zonsopgang. Daarnaast staat de datumstempel nu boven de grafiek in plaats van onder de grafiek. Dat betekent dat scrollen niet meer nodig is!
- 7 - Het model 'Geavanceerd - Bèta' is ook zichtbaar in het Dashboard.



We vinden uw voorkeuren belangrijk en weten dat iedere teler het e-Gro-platform op een andere manier gebruikt.

Paulina Florax
Product Marketing Manager

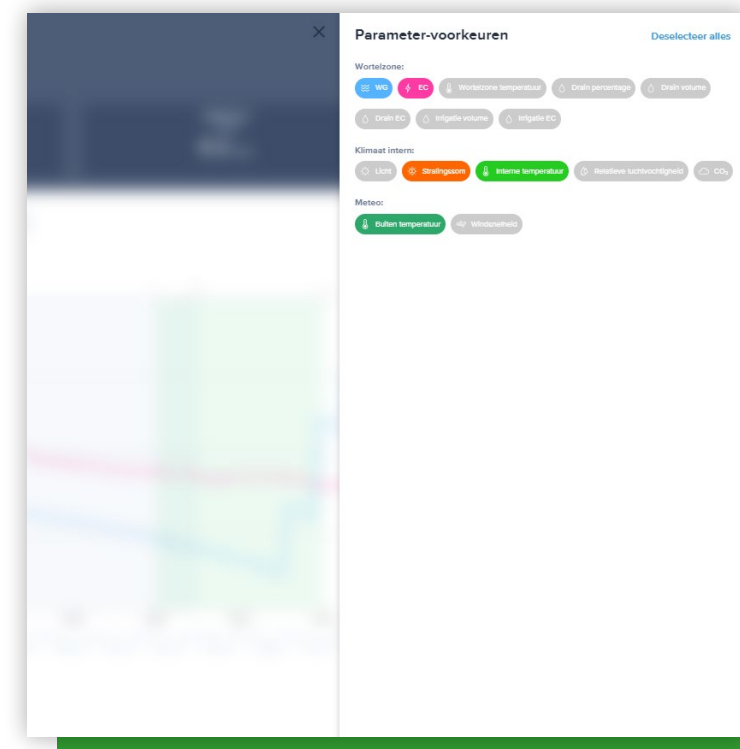
2

Nieuwe 'look en feel' van de module Omstandigheden voor een verbeterde gebruikerservaring

Met de module Omstandigheden kunt u de wortelzone en klimaatgegevens analyseren voor een optimale irrigatie- en sturingsstrategie, op basis van realtime, nauwkeurige gegevens. De nieuwe verbeteringen zijn gericht op een verbeterde dagelijkse ervaring en een meer herkenbare 'look en feel', voor een eenvoudige analyse en gebruik.



Hoe werkt het?



Eenvoudiger databronnen toevoegen

Het is nu mogelijk om individuele databronnen toe te voegen via het uitklapmenu met een nieuw ontwerp, dat toegankelijk is via het nieuwe '+'-pictogram. In het menu vindt u gewasgemiddelden en tot tien opties voor sensors, ten opzichte van zeven opties voorheen. Hier kunnen irrigatiezones en individuele klimaatzones worden geselecteerd. Voorheen toonde de pagina alle beschikbare parameters, waardoor de focus verloren ging, maar vanaf nu is het mogelijk om alleen de wortelzone- en klimaatgegevens in te zien, voor gebruiksvriendelijkere en gerichtere weergaven.

Wat is er nieuw?

Verbeterde data-analyse

Er zijn veel aanpassingen geïmplementeerd waardoor u uw gegevens sneller en intuïtiever kunt inzien en beter kunt aanpassen op basis van uw persoonlijke voorkeuren. De data-weergave is vereenvoudigd, doordat nu alle gegevens bovenaan de grafiek worden getoond en de parameters onder de grafiek. De selectie-optie is vervangen door nieuwe parameters onder de grafiek, die u eenvoudig kunt inschakelen of verbergen. De datakaarten die voorheen onder de grafiek te vinden waren, zijn vervangen door dataweergaven in de grafiek zelf, en worden weergegeven wanneer u met de muis over de grafiek beweegt.

Gepersonaliseerde weergaven

De module Omstandigheden kan nu beter dan ooit op uw persoonlijke voorkeuren worden afgestemd. Uw meest recent bekeken databronnen en parameters worden opgeslagen en worden niet automatisch gereset naar de standaardinstelling, dus u hoeft uw voorkeuren niet handmatig in te stellen. Deze voorkeuren worden per gebruiker opgeslagen, dus iedere gebruiker en specialist in hetzelfde bedrijf kan de voorkeuren instellen die hij of zij het meest belangrijk vindt. U hoeft dus geen extra moeite meer te doen om uw voorkeuren in te stellen.

Verbeterde gebruiksvriendelijkheid voor mobiel

We weten hoe belangrijk mobiliteit is voor onze telers en daarom is de gehele interface gebruiksvriendelijker gemaakt voor tablets en smartphones. Het e-Gro-platform voor mobiele apparaten heeft nu grotere, gebruiksvriendelijkere klikopties en een nieuwe lay-out die scrollen overbodig maakt en waardoor u uw gegevens in één oogopslag in kunt zien.

3

Nieuwe irrigatieweergaven voor een verbeterde wortelzone-analyse*

Er zijn nieuwe irrigatieweergaven beschikbaar voor analysedoeleinden in de module Omstandigheden. Met deze nieuwe weergaven kunt u de impact van uw irrigatiestrategie op de wortelzone van de planten nog beter analyseren. Voor optimale resultaten is het belangrijk de wortelzone van de gewassen dagelijks en gedurende het teeltseizoen optimaal te sturen. Daarnaast kunnen Grodan en teeltadviseurs telers op deze manier beter ondersteunen op afstand, omdat alle essentiële informatie beter toegankelijk is.

** Let op: deze nieuwe irrigatieweergaven zijn beschikbaar in uw account na de update tijdens de accountcontrole door uw Customer Success Manager.*

Wat is er nieuw en hoe werkt het?

De nieuwe irrigatieweergaven bekijken in de module Omstandigheden:

- 1 - You can add the new parameters (see list below) via the "+" icon on the bottom of the graph.
- 2 - U kunt de nieuwe parameters (zie lijst hieronder) toevoegen door te klikken op '+' onderaan de grafiek.
 - Drainpercentage
 - Drainvolume
 - Drain-EC
 - Irrigatievolume
 - Irrigatie-EC

De nieuwe verbeteringen zijn gericht op een verbeterde dagelijkse ervaring en een meer herkenbare 'look en feel', voor een eenvoudige analyse en gebruik.

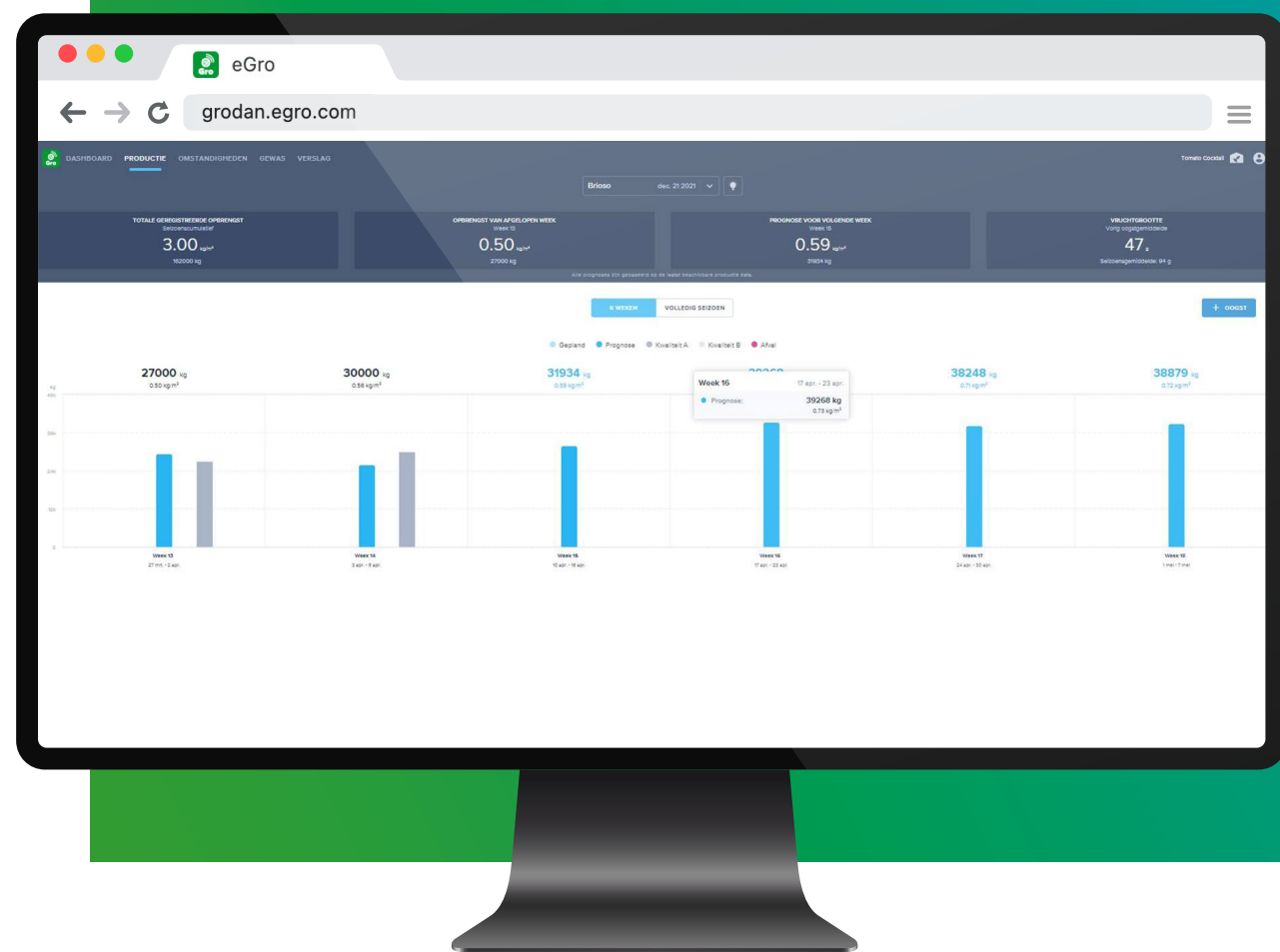
Ralf Voncken
Product Owner e-Gro



4

Verbeterde model van de e-Gro-YieldForecaster

De module YieldForecaster is belangrijker dan ooit, omdat deze update in de oogstperiode beschikbaar komt en de weersomstandigheden de komende maanden over het algemeen wisselvallig zijn. Dit op AI gebaseerde model werkt nu beter dankzij de implementatie van nieuwe technologie. Het grootste verschil is dat minder databronnen worden gebruikt voor de berekeningen en prognoses, zodat u niet meer op updates hoeft te wachten. Dankzij de nieuw geïmplementeerde neurotechnologie verwachten we een hogere nauwkeurigheid van het nieuwe model.



Hoe werkt het?

Het nieuwe model verschijnt automatisch in uw module Productie via de 1-2-3-4-weken-prognose. De voorspellingen worden zichtbaar nadat u uw oogstgegevens hebt ingevoerd. Voor het nieuwe model zijn juiste en hoogwaardige data nodig, dus zorg ervoor dat u elke week uw oogstgegevens en gerealiseerde oogst invoert.



Wat komt er nog meer?

We blijven werken aan de toekomstbestendigheid van het e-Gro-platform van Grodan en er zijn meer spannende ontwikkelingen gaande. Er zal wederom elk kwartaal een nieuwe update worden gelanceerd, waarbij de volgende gepland staat voor begin juli. In deze update ligt de focus op de optimalisatie van paprikateelt en nog veel meer. Daarnaast komt er een nieuwe, speciale klantenservicesectie. Met deze nieuwe functionaliteiten streven we ernaar u voortdurend te ondersteunen uw teeltstrategie verder te verbeteren en de best mogelijke resultaten te bereiken.

Rockwool BV / Grodan

Industrieweg 15
Postbus 1160, 6040 KD Roermond
Nederland

t +31 (0)475 35 30 20

f +31 (0)475 35 37 16

e info@grodan.nl

i www.grodan.nl

in www.linkedin.com/company/grodan

🐦 www.twitter.com/grodan

📷 [@grodaninternational](https://www.instagram.com/grodaninternational)

ROCKWOOL® en Grodan® zijn geregistreerde handelsmerken van de ROCKWOOL Group.

Grodan is het enige steenwolsubstraat met het EU-Ecolabel.

