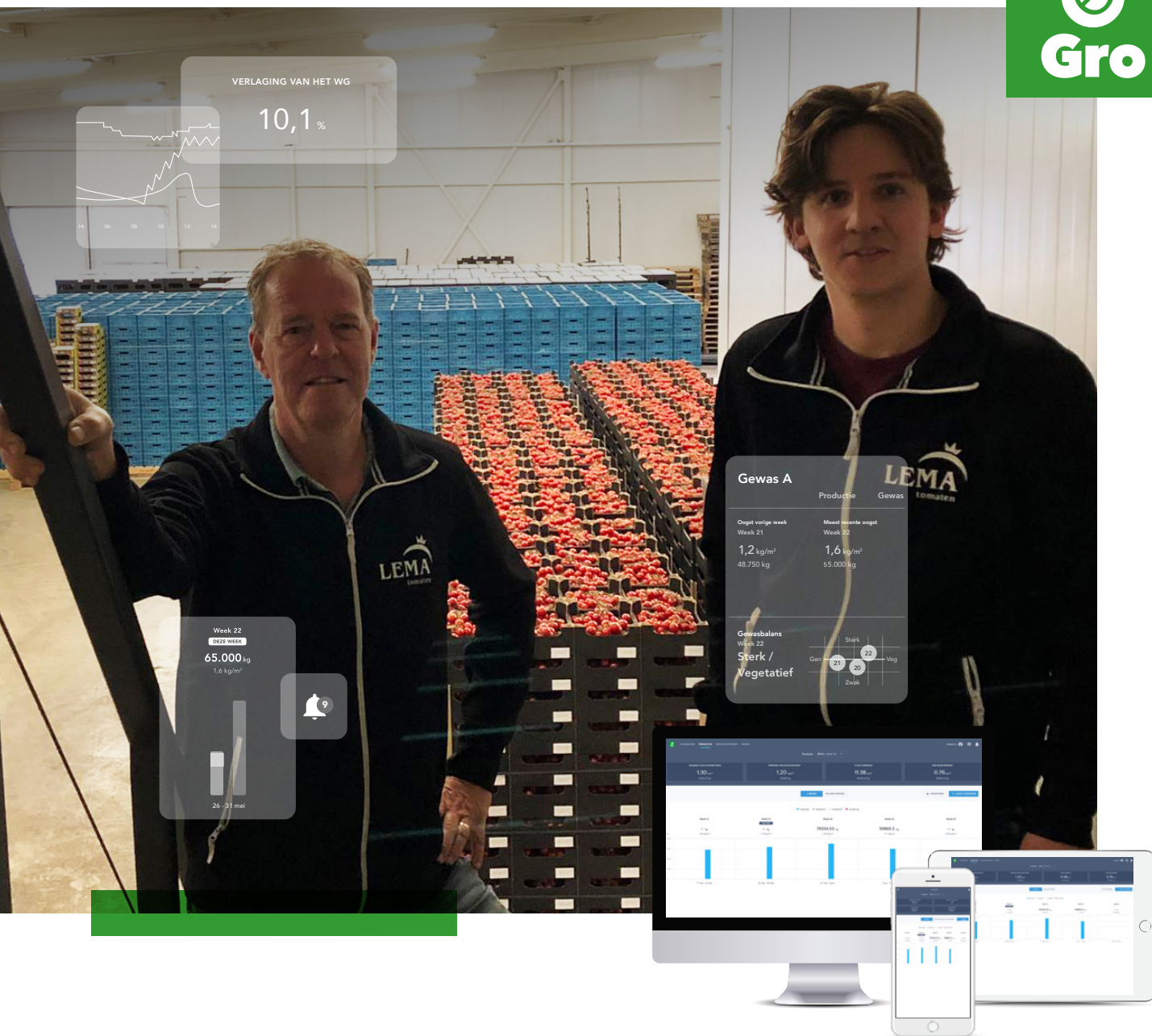


# Data gedreven teelt met e-Gro bij LEMA

Telen van tomaten voor de 'techies' van de toekomst



VERLAGING VAN HET WG

10,1 %

**Gewas A**

Productie Gewas

 Oogst vorige week  
Week 21

 1,2 kg/m<sup>2</sup>  
48.750 kg

 Meest recente oogst  
Week 22

 1,6 kg/m<sup>2</sup>  
55.000 kg

Gewasbalans

Week 22

 Sterk /  
Vegetatief

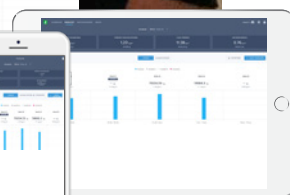
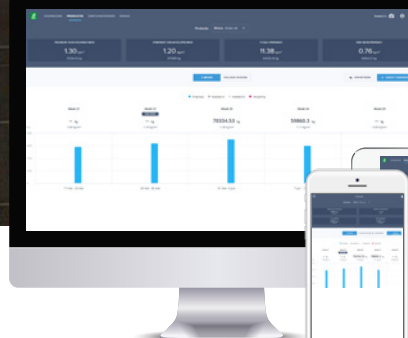
Gen 21 22

 Sterk /  
Zwak

Week 22

 65.000 kg  
1,6 kg/m<sup>2</sup>

26 - 31 mei



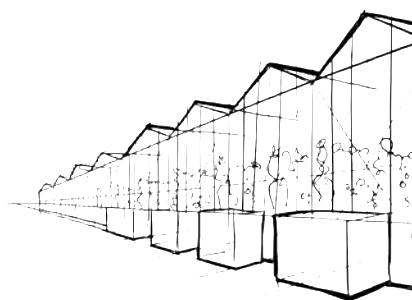
Noem de naam LEMA uit Naaldwijk -onderdeel van Prominent- en menigeen denkt direct aan de cocktailtomaten (Brioso) van de compagnons Rob van Marrewijk en Ruud Leerdam. Sinds begin 2019 werken de ervaren telers met e-Gro, het software platform voor data driven Precision Growing. Ze hebben zelfs een gedreven techneut in dienst: Kenny van Dijk.

### Snelle volgers

Vooruitstrevend zijn Rob van Marrewijk en Ruud Leerdam, tomatentelers tot in hun poriën, altijd geweest. Type doorpakkers. Zo ging dat in 2006 al bij de start van hun samenwerking die mede tot stand kwam als antwoord op de vele technologische ontwikkelingen binnen hun vakgebied. En die vroegen om serieuze schaalvergroting bij telers.

Rob, met zijn eigen bedrijf goed voor 14.000 vierkante meter, polste collega Ruud (12.000 vierkante meter) die ook zijn cocktailtomaten teelde bij Prominent. Niet veel later was LEMA een feit. "Ruud verzorgt de energie en de arbeid en ik doe de teelt," vertelt Rob. "We hoeven niet haantje de voorste te zijn, maar we zijn wel graag snelle volgers."

Dat blijkt wel uit hoe zij bij LEMA open staan voor data gedreven teelt via e-Gro waar ze alweer bijna twee jaar mee werken. Het programma zorgt voor meer inzicht in gewasgroei zodat je als teler betere en snellere teeltbeslissingen kunt nemen. "Data is de toekomst," zegt Rob. "We willen meedoen met LEMA en hebben daar sinds november 2019 zelfs speciaal een jonge gedreven techneut voor in dienst genomen: Kenny. Hij begon hier ooit als dertienjarige scholier met een bijbaantje, maar inmiddels is hij 29 en volledig met ons meegegroeid binnen het bedrijf."







**Vooral bijzonder binnen e-Gro is de nieuwe oogstvoorspellingsmodule. Daarmee brengen we zoveel mogelijk data binnen ons bedrijf in kaart. Hoe meer input, des te nauwkeuriger is de uitkomst. Zo voeren we alle kilogrammen in die we oogsten, inclusief wat we weggooien. Ook leggen we vrij eenvoudig alles vast van onze planten via e-Gro's oogstregistratie.**

Kenny van Dijk

### Alles in één oogopslag met e-Gro

"Om als beginnend teler de mogelijkheid te krijgen de hele datakant op te zetten binnen een bedrijf als LEMA is waanzinnig interessant," zegt Kenny trots. "Het kwartje viel vooral bij mij toen ik begreep hoe je via GroSens je matwater kunt meten. Door je mat te linken aan je computer en e-Gro kun je gewoon in één oogopslag alles aflezen. Ook toont het datasysteem direct onze klimaat-, gewas- en productiegegevens."

Vooral bijzonder binnen e-Gro is de nieuwe oogstvoorspellingsmodule, vindt Kenny. "Daarmee brengen we zoveel mogelijk data binnen ons bedrijf in kaart. Hoe meer input, des te nauwkeuriger is de uitkomst. Zo voeren we alle kilogrammen in die we oogsten, inclusief wat we weggooien. Ook leggen we vrij eenvoudig alles vast van onze planten via e-Gro's oogstregistratie: wat is de lengtegroei van het blad, wat is de aanmaak en wat is de zetting?"

### Waarschuwingen watergehalte per sms

"Die informatie verwerken we in e-Gro die de oogstprognose berekent," vertelt Rob. "Vervolgens wordt precies duidelijk wat we twee à drie weken later moeten doen. En naast de oogstmodule becijfer je via e-Gro trouwens ook de watertoevoer: wanneer moet je water geven en hoeveel precies?" Kenny: "Krijg ik ineens een sms'je: let op het watergehalte. Super handig!"

De tuinbouwwereld verandert in sneltreinvaart en niet alleen ten nadele. Rob: "Vroeger waren dit allemaal familiebedrijven en dat aantal neemt af. Het beroep verandert ook. Het verbetert, vind ik zelfs. Als teler ben je geen typische tuinder meer die alles helemaal alleen moet doen: het telen, de veiling en ergens in de avondurtjes de administratie. Tegenwoordig kun je als specialist echt onderdeel worden van een groot bedrijf. Dat maakt het tuinbouwbedrijf ook interessant voor jongeren met een goede opleiding."

### Telen voor universitaire 'techies'

Neem Kenny die bestuurskunde studeerde aan de universiteit. "Deed je vroeger universiteit dan ging je echt niet de tuin in," zegt Rob. "Nu wel. Ook onze wereld vraagt om de nieuwste technieken en innovaties, zoals we doen met e-Gro. Heel inspirerend ook voor de 'techies' onder ons." Kenny: "Met de juiste digitale expertise op zak kun je -als je het goed doet- samen met andere gelijkgezinden een serieus topbedrijf neerzetten in deze branche."

Door hun duidelijke keuze voor de 'tech' hopen ze bij LEMA een voorbeeld te zijn voor de toekomst van het telen. Rob: "Wij willen door onze manier van werken zoveel mogelijk jongeren enthousiast zien te krijgen voor ons mooie vak. Want dat is. Ik ben dan van een andere generatie dan Kenny, maar als ik zie met e-Gro wat er tegenwoordig allemaal mogelijk is in het telen dan word ook ik enthousiast."



“Het blijft een samenspel,” zegt Kenny. “Uiteindelijk heb ik de kennis van Rob en Ruud nodig. Ik kan natuurlijk niet alles alleen maar aflezen uit de computer.”  
Rob: “Je moet wel altijd naar de plant blijven kijken...”  
Kenny: “Het mag niet zo zijn dat ik op de computer kijk om te zien of buiten de zon schijnt, haha.”

#### ‘Iedereen kan telen met data’

Wat is de tip van Rob en Kenny aan collega’s die misschien nog twijfelen over data gedreven teelt zoals e-Gro? Kenny: “Ik zou het sowieso een maandje proberen. Iedereen kan het, echt. Je vult gewoon allemaal cijfertjes in. En je merkt dan vrij snel of het iets voor jouw bedrijf is. Telen zonder computer is niet meer van deze tijd. We zitten toch allemaal al op de klimaatcomputer? De volgende stap naar een database maken is dan niet zo groot.”

“In eerste instantie merk je dat sommige telers bang zijn om hun data af te geven,” zegt Rob. “Omdat ze vinden dat hun data geld waard is. Maar die data worden pas geld waard als je ze samenbrengt en er de juiste conclusies uit trekt. Met data alleen voor jezelf houden, kom je er niet meer.”

Kenny: “Zelf kan ik amper wachten om dit data gedreven telen me volledig eigen te maken. Ik ben er echt trots op om samen met LEMA en e-Gro deel uit te maken van dit project. De hele wereld digitaliseert en daar moeten we ook als telers uiteindelijk in mee.”

**Wil je ook meer uit je data halen? Lees dan ook eens de tips van data-expert Gursel Karacor. En wil je meer weten over hoe je planten- en datawetenschap met elkaar combineert? Bekijk dan dit artikel.**



#### Rockwool BV / Grodan

Industrieweg 15  
Postbus 1160, 6040 KD Roermond  
Nederland

**t** +31 (0)475 35 30 20  
**f** +31 (0)475 35 37 16  
**e** [info@grodan.nl](mailto:info@grodan.nl)  
**i** [www.grodan.nl](http://www.grodan.nl)  
**in** [www.linkedin.com/company/grodan](https://www.linkedin.com/company/grodan)  
**🐦** [www.twitter.com/grodan](https://www.twitter.com/grodan)  
**@** [@grodaninternational](https://www.instagram.com/grodaninternational)